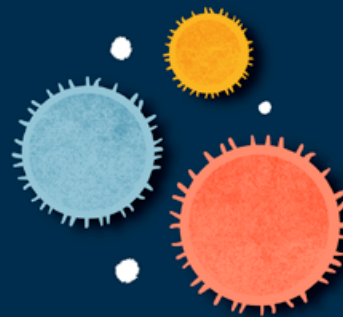


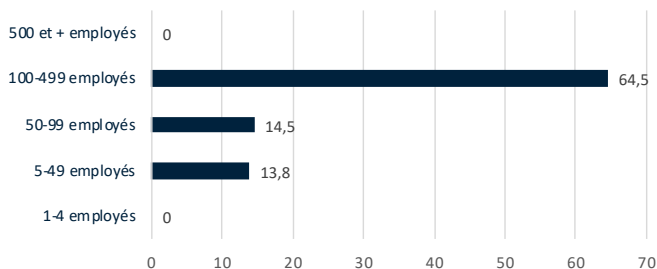
PLASTURGIE ET COVID-19

Évolution de la situation

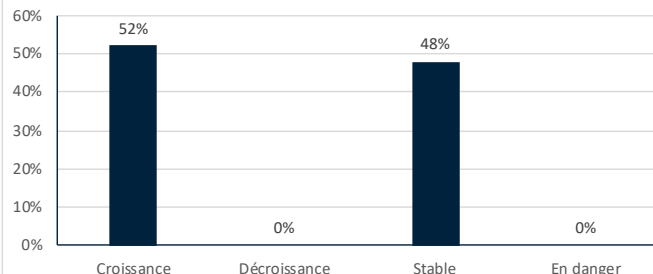


Sommaire à jour en date du 9 avril 2020

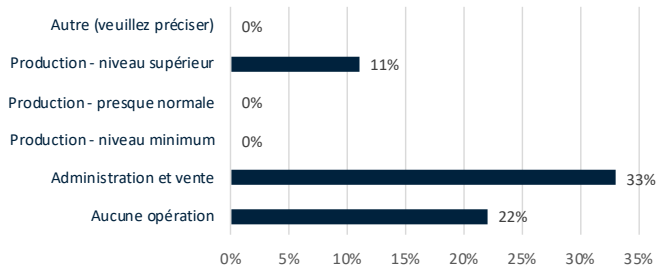
Variation moyenne du nombre d'employés avant la pandémie de coronavirus et aujourd'hui selon la taille de l'entreprise



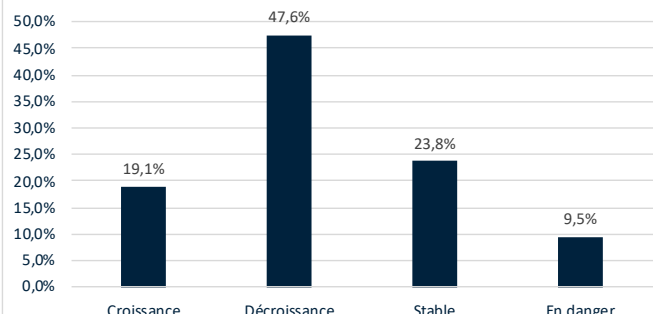
Quelle était la situation économique de votre entreprise avant le début de la pandémie de coronavirus?



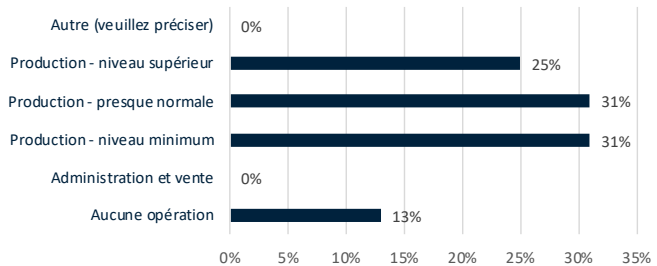
Si vous êtes une entreprise considérée dans les services non essentiels (ou indéterminé), quel est votre niveau d'opération?



Quelle est la situation économique de votre entreprise aujourd'hui?



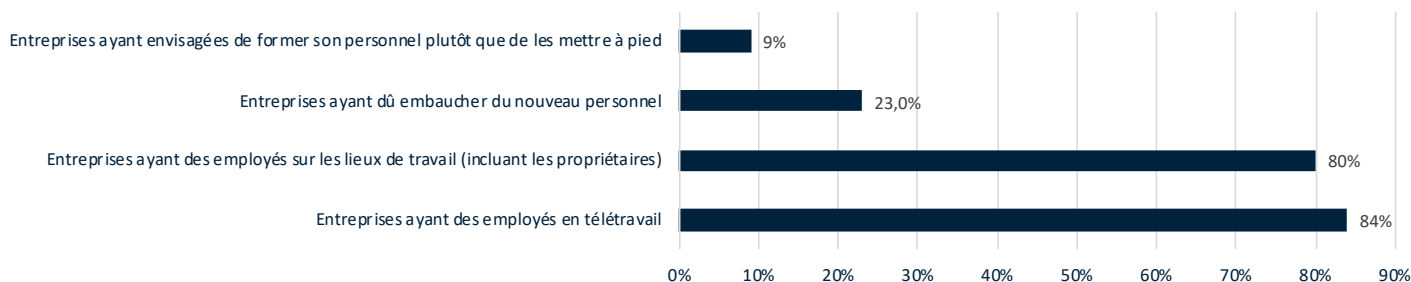
Si vous êtes une entreprise considérée dans les services essentiels, quel est votre niveau d'opération?



Impacts du coronavirus sur l'exploitation des entreprises.

	Inchangé	Difficile	Retard	Pénurie	Coûts élevés
Approvisionnement	26%	21%	42%	11%	0%
Fabrication	10%	43%	43%	5%	0%
Roulement/liquidités	0%	20%	50%	20%	10%
Ventes	25%	5%	70%	0%	0%
Livraisons	15%	10%	40%	35%	0%
Fermeture	83%	0%	17%	0%	0%

Quel est l'état de la situation actuelle de vos ressources humaines?



Laquelle ou lesquelles des mesures ou interventions suivantes pourraient vous aider?

